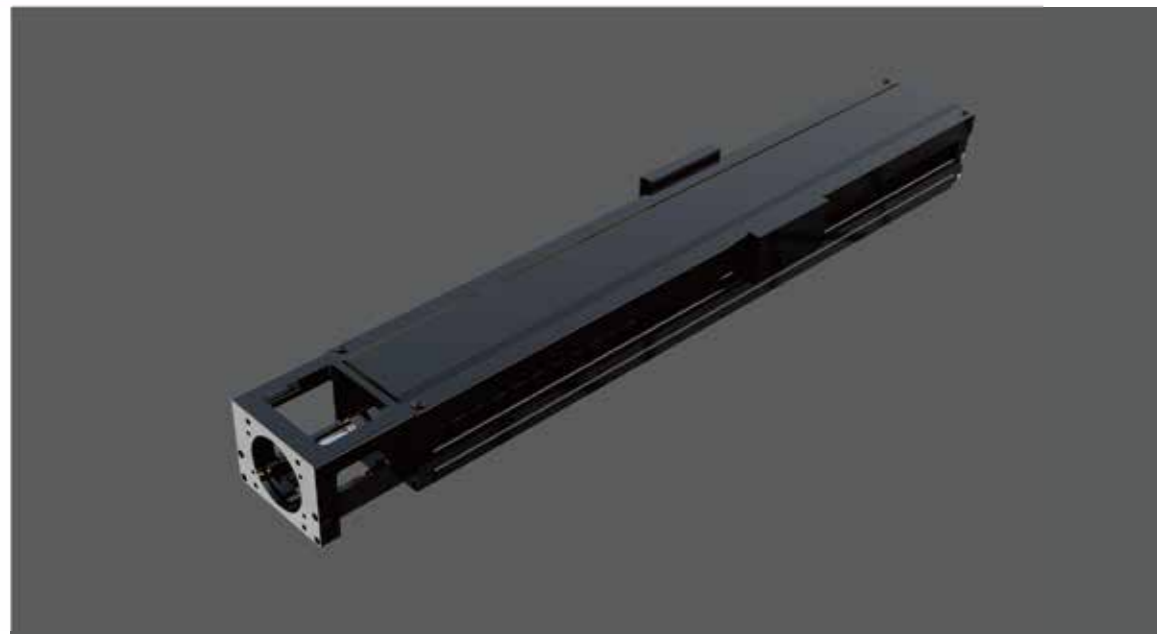


KH86 單軸/1-axis

鋼基軌道 Steel-based track 螺桿驅動 Ball Screw Drive



此圖僅供參考，出貨規格詳見尺寸圖面
The picture is just for the reference. Please check the the actual dimensions on the drawing.

型號表示方式 Ordering MBTHod

- F0...馬達座.....T40,PCD70,M5
- F5...馬達連接法蘭.....#60,孔距50,M4
- F1...馬達連接法蘭.....P40,PCD70,M4
- F6...轉接固定座..... #57,孔距47,M4
- F2...馬達連接法蘭.....T10,PCD46,M4
- H0...轉接固定座.....ø30,孔距40,M5
- F3...馬達連接法蘭.....P10,PCD45,M3
-
- F4...馬達連接法蘭.....P75,PCD90,M5

型號表示方式 Ordering MBTHod

KH 60D 10 P E - 400 E A 2 E - FO C S0 M051

尺寸: 50,60,60D,86,86D,

滾珠螺桿導程:
KH50:
KH60/KH60D: 5,10
KH86/KH86D: 10,20

精度等級:
P: 精密級, C: 一般級

E: 滾珠螺桿特殊加工
無記號: 滾珠螺桿標準型

軌道長度 (mm)
KH50: 150, 200, 250, 300
KH60/KH60D: 150,200,300,400,500,600
KH86/KH86D: 340,440,540,640,740,940

E: 軌道特殊加工
無記號: 軌道標準型

滑座型式:
A: 標準型
S: 輕載型

馬達規格:
M: 馬達規格 客戶指定

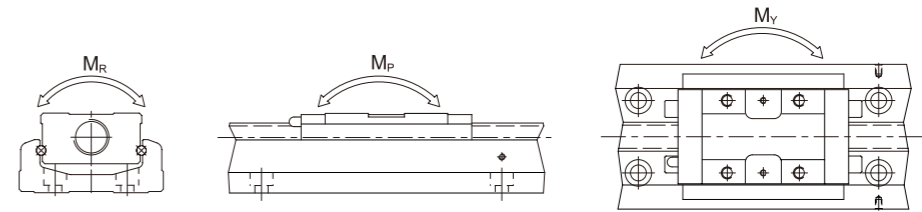
包含極限開關:
S0: 只有極限軌道
S1: Omron EE-SX671
S2: Omron EE-SX674
S3: Panasonic GX-F12A
S4: Panasonic GX-F12A-P
SE: 極限開關規格客戶指定
無記號: 無

C: 鋁護蓋
B: 伸縮護套
無記號: 無護蓋

馬達連接法蘭:
見上
FE: 特殊加工
E: 滑座特殊加工
無記號: 滑座標準型

滑座數量: 1, 2

負載規格



型號	滾珠螺桿				線性滑軌																
	公稱外徑 (mm)	導程 (mm)	基本動額定負荷 (N)	基本靜額定負荷 (N)	容許靜力矩																
					基本動額定負荷 (N)				俯仰 M_P (N-m)				偏擺 M_Y (N-m)				滾動 M_R (N-m)				
		滑座 A	滑座 S	滑座 A	滑座 S	滑座 A1	滑座 A2	滑座 S1	滑座 S2	滑座 A1	滑座 A2	滑座 S1	滑座 S2	滑座 A1	滑座 A2	滑座 S1	滑座 S2				
KH8610	精密級	15	10	7144	12642	31458	21051	50764	29475	622	3050	228	1309	622	3050	228	1309	1507	3014	847	1694
	一般級			6429	11387																
KH8620	精密級	15	20	4645	7655	31458	21051	50764	29475	622	3050	228	1309	622	3050	228	1309	1507	3014	847	1694
	一般級			4175	6889																

精度調查

單位: mm

型號	軌道長度	定位重現性		定位精度		行走平行度		最大啟動扭力 (N-cm)	
		精密級	一般級	精密級	一般級	精密級	一般級	精密級	一般級
KH86	340	± 0.003	± 0.005	0.025	-	0.015	-	15	10
	440								
	540								
	640								
	740								
940	± 0.003	± 0.005	0.030	-	0.020	-	17	10	
		± 0.003	± 0.005	0.040	-	0.030	-	25	10

最大行程

單位: mm

型號	滾珠螺桿導程 (mm)	軌道長度L2 (mm)	速度 (mm/sec)	
			精密級	一般級
KH86	10	340	740	520
		440	740	520
		540	740	520
		640	740	520
		740	740	520
	20	940	610	430
		340	1480	1050
		440	1480	1050
		540	1480	1050
		640	1480	1050
		740	1480	1050
		940	1220	870

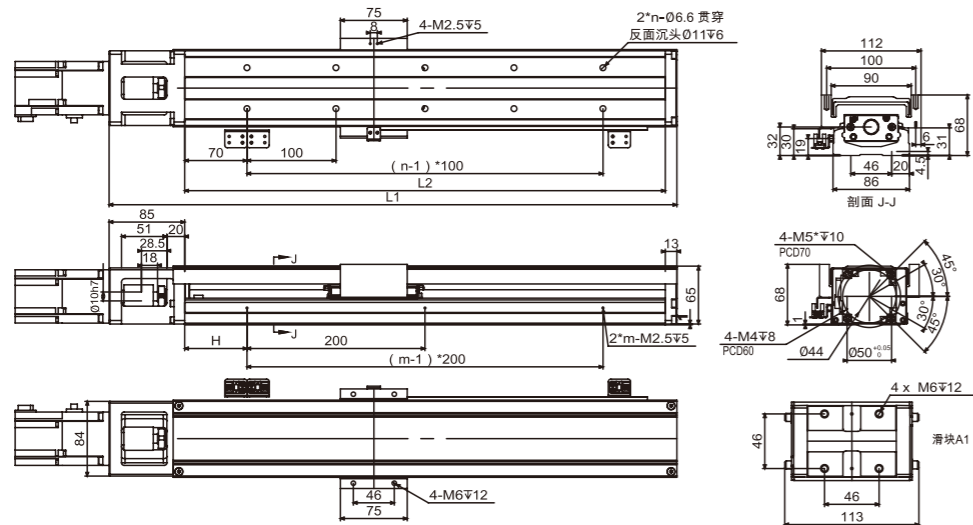
應用例
一般/軌道內嵌
一般/螺桿仕樣
一般/附基滑台
一般/皮帶仕樣
無塵/螺桿仕樣
無塵/皮帶仕樣
參考資料

單軸 1axis KH
KH50
KH60
KH86

86D KH86D (標準型)



單位 Unit: mm

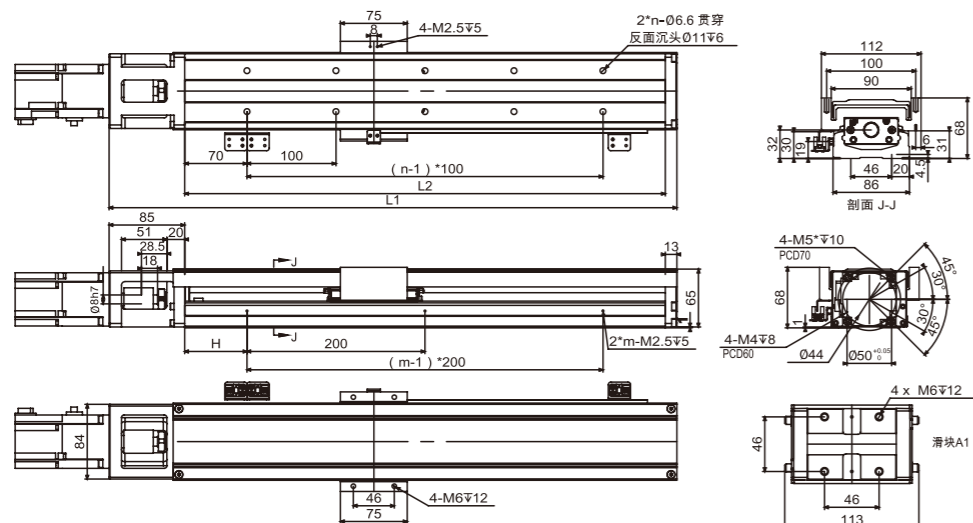


軌道長度 L2 (mm)	全長 L1 (mm)	最大行程 (mm)		H (mm)	K (mm)	n	m	重量 (kg)	
		A1 滑座	A2 滑座					A1 滑座	A2 滑座
340	438	216.5	108.5	70	-	3	2	6.5	7.3
440	538	316.5	208.5	20	-	4	3	7.8	8.6
540	638	416.5	308.5	70	-	5	3	9.0	9.8
640	738	516.5	408.5	20	-	6	4	10.3	11.3
740	838	616.5	508.5	70	-	7	4	11.6	12.4
940	1038	816.5	708.5	70	-	9	5	13.0	13.8

86 KH86 (標準型)



單位 Unit: mm



軌道長度 L2 (mm)	全長 L1 (mm)	最大行程 (mm)		H (mm)	K (mm)	n	m	重量 (kg)	
		A1 滑座	A2 滑座					A1 滑座	A2 滑座
340	438	216.5	108.5	70	-	3	2	6.5	7.3
440	538	316.5	208.5	20	-	4	3	7.8	8.6
540	638	416.5	308.5	70	-	5	3	9.0	9.8
640	738	516.5	408.5	20	-	6	4	10.3	11.3
740	838	616.5	508.5	70	-	7	4	11.6	12.4
940	1038	816.5	708.5	70	-	9	5	13.0	13.8

MEMO